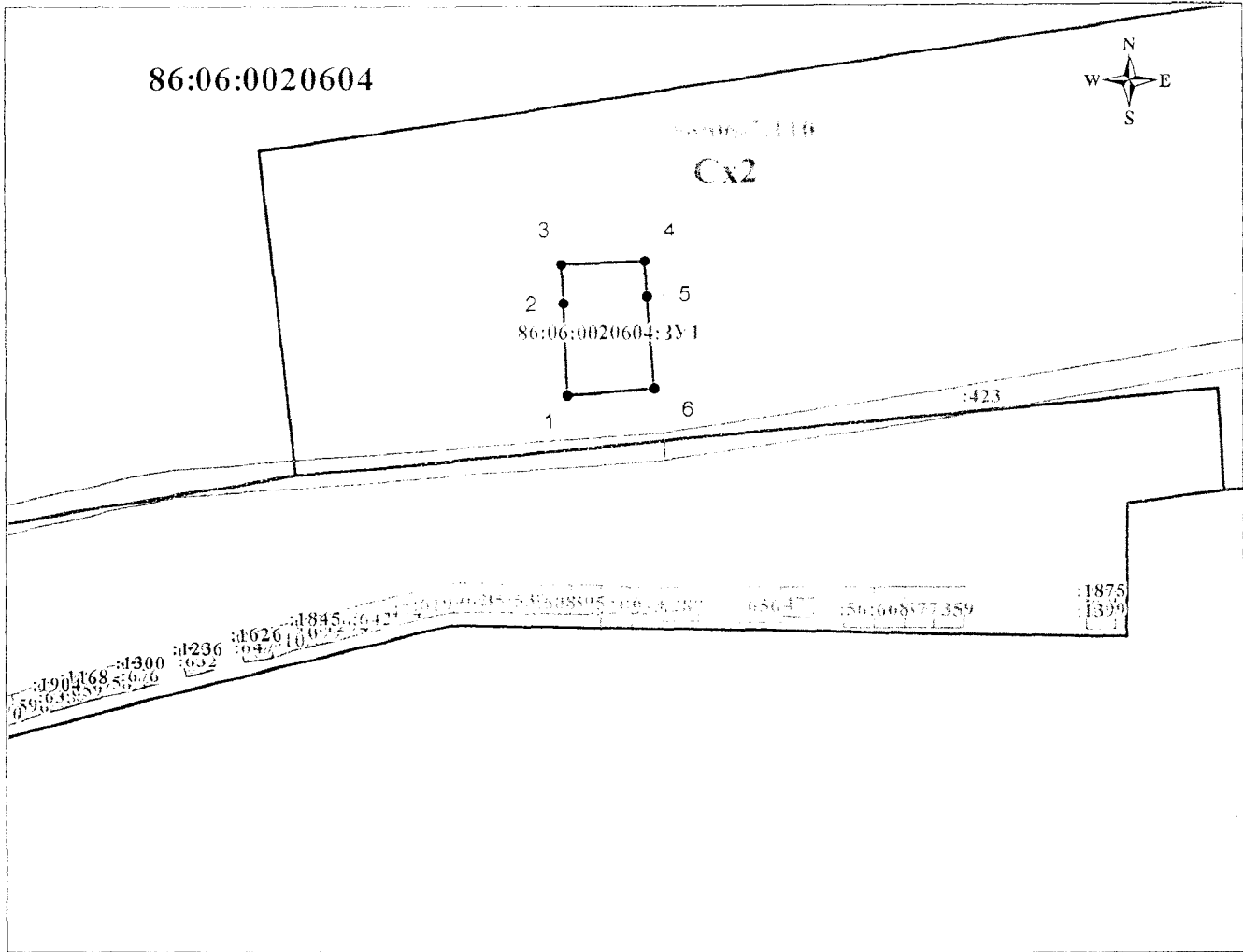


СХЕМА РАСПОЛОЖЕНИЯ ЗЕМЕЛЬНОГО УЧАСТКА
НА КАДАСТРОВOM ПЛАНЕ ТЕРРИТОРИИ

Утверждена
Постановлением администрации
Белооярского района
« ____ » ____ 2022 г. №



Условные обозначения

Масштаб 1:1468

- 86:06:0020604:3У1 - обозначения образуемых земельных участков
- 86:06:0020604 - обозначения кадастровых кварталов
- :125 - обозначения земельных участков по сведениям ЕГРН
- Сх2 - Производственная зона, зона инженерной и транспортной инфраструктуры.

86:06-7.110 – кадастровый номер зоны

Система координат МСК 86 (2 зона)

Условный номер земельного участка 86^06^0020604:3У1			Площадь земельного участка, м ² 500		
Обозначение характерных точек границы	Координаты		Обозначение характерных точек границы	Координаты	
	X	Y		X	Y
1	2	3	1	2	3
1	1202421.86	2545566.85	4	1202451.06	2545583.15
2	1202441.75	2545566.05	5	1202442.95	2545583.57
3	1202450.14	2545565.66	6	1202423.16	2545585.05